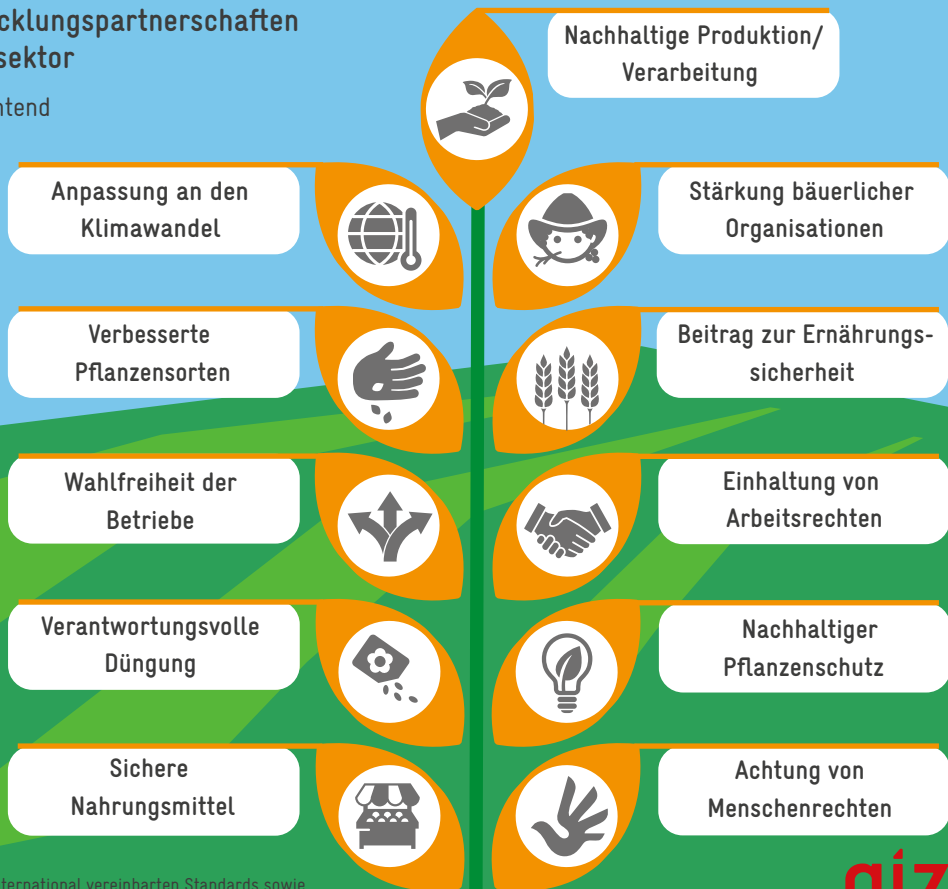


Referenzrahmen für Entwicklungspartnerschaften im Agrar- und Ernährungssektor

Folgende Kriterien sind verpflichtend



*Die Kriterien ergänzen die einzuhaltenden, international vereinbarten Standards sowie die Regeln, Vorschriften und Safeguards der deutschen Durchführungsorganisationen.